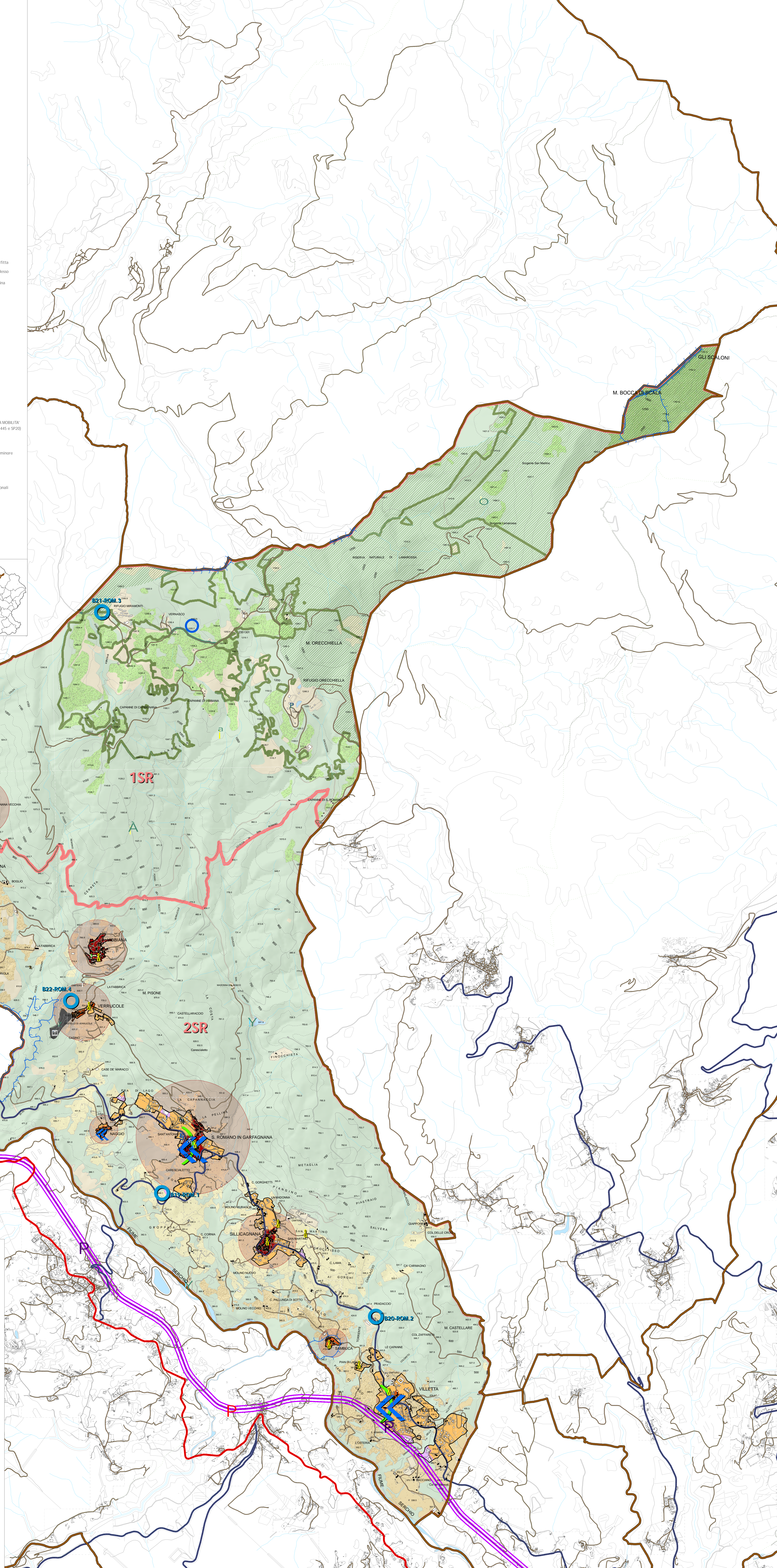


- LEGENDA**
- IL TERRITORIO URBANIZZATO**
- centro storico
  - nucleo storico
  - ambito di pertinenza di centro-nucleo storico
  - territorio urbanizzato
  - emergenza storico-architettonica
- CRONOLOGIA DELL'EDIFICATO**
- edificato esistente al 1954
  - edificato successivo al 1954
- ARCHITETTURA RELIGIOSA**
- abbazia
  - sacramento
  - pieve
  - chiesa
  - santuario
  - eremo
  - convento
- ARCHITETTURA MILITARE STORICA**
- fortificazione esterne
  - fortificazione lucchese
  - fortificazione diruta
- SERVIZI**
- poli di servizi di livello sovracomunale
  - poli di servizi di livello comunale
  - prodotti locali (esistenti da consolidare o da realizzare)
  - poli di servizi di AREA VASTA
  - polo di protezione civile
  - polo di istruzione superiore
  - polo teatrale e culturale
  - poli del TURISMO
- SERVIZI ESISTENTI**
- principali strutture di vendita non alimentari
  - principali strutture di vendita alimentari
  - servizi per la sicurezza
  - biblioteca
  - teatro
  - ospedale
  - municipio
  - attrezzatura scolastica
  - museo
  - centro scientifico-culturale
  - attrezzatura sportiva
  - piscina
  - area a verde pubblico
  - cimitero
- LA RETE COMMERCIALE**
- poli commerciali sovracomunali
  - poli di interesse locale
  - poli con necessità di presidio locale (esistenti da consolidare o da realizzare)
- GLI INSEDIAMENTI PRODUTTIVI**
- piattaforme produttive
  - nuclei produttivi
  - insediamenti produttivi sparsi
  - polo della produzione idroelettrica
  - polo delle acque minerali
  - polo delle attività estrattive del marmo e lavorazioni connesse
  - polo delle attività estrattive di pietra calcarea
- ATTREZZATURE TECNOLOGICHE**
- campo fotovoltaico
  - centrale idroelettrica
  - impianto gestione rifiuti
  - teleselezione
- UTILE**
- confine comunale
- IL TERRITORIO RURALE**
- ipoli dell'agricoltura innovativa
  - le aree del turismo escursionistico-naturalistico
  - la tutela del territorio e la prevenzione dei rischi
  - viabilità storica
  - tracciati della mobilità lenta
  - noleggio bike-sharing
  - alpeggi
  - alpeggi allo stato di rudere
  - gestiti poligonali
  - gestiti puntuali
  - grotte
  - area contigua di cava (ACC) esistente nel Parco Apuano
- SITI NATURA 2000 E SIR**
- siti di interesse comunitario SIC
  - zone a protezione speciale ZPS
  - siti di interesse regionale SIR
- PARCHI E RISERVE NATURALI**
- Parco Nazionale dell'Appennino Tosco-Emiliano
  - Parco Regionale delle Alpi Apuane
  - Riserva Naturale Statale di Lambrasca
  - Riserva Naturale Statale di Orocchella
  - Riserva Naturale della Piana di Corfino
  - aree boscate e forestali
- MORFOTIPI RURALI DEL PIT-PPR**
- morfotipo dei campi chiusi a seminativo a grata di collina e di montagna
  - morfotipo dei campi chiusi a seminativo a grata di pianura e delle prime pendici collinari
  - morfotipo dei seminativi semplificati di giuntura o forbivalle
  - morfotipo dei seminativi semplificati in aree a bassa pendenza insediativa
  - morfotipo del mosaico culturale complesso a maglia fitta di pianura e delle prime pendici collinari
  - morfotipo del mosaico culturale e particolare complesso di assetto tradizionale di collina e di montagna
  - morfotipo del seminativo e oliveto prevalenti di collina
  - morfotipo della allevicoltura
  - morfotipo delle praterie e dei pascoli di alta montagna e di crinale
  - morfotipo delle praterie e dei pascoli di media montagna
- COPIANIFICAZIONE**
- previsioni di interesse comunale
  - esoggettate a conferenza di copianificazione
  - sigla provvisoria (da verbale conferenza copianificazione)
- LA MOBILITA'**
- LE INFRASTRUTTURE DI INTERESSE SOVRACOMUNALE**
- strada regionale
  - strada provinciale
  - linea ferroviaria Lucca-Aulla
- L'ADEGUAMENTO DELLE INFRASTRUTTURE E DEI SERVIZI PER LA MOBILITA'**
- la classificazione unitaria delle vie di ferrovia (GR 445 e 492)
  - il fagocimento del tracciato
  - il fagocimento delle commissioni vicarie con i territori contigui (CP)
  - il diffuso adeguamento della rete viaria comunale e minore
  - il raccordo stradale di previsione
  - l'adeguamento della linea ferroviaria Lucca-Aulla come asse strategico della mobilità intermodale
  - il potenziamento delle stazioni come snodi polifunzionali
  - i principali nodi intermodali
  - il potenziamento degli scali merci esistenti
  - la previsione di nuovi scali merci
- LE UTOTE**
- risidenti nell'ambito della toponomastica
  - risidenti nell'ambito dei nuclei di abitanti appartenenti ai nuclei di abitanti sparsi
  - risidenti nell'ambito dei nuclei di abitanti sparsi
  - risidenti nell'ambito del fondo del Serchio e amli contigui



**unione comuni garfagnana**  
 provincia di lucca

comuni di campogiano, careggino, castelvetro di garfagnana, castiglione di garfagnana, fieschiara, galliciano, minacciano, molazzana, piana di senche, pieve toscana, san romano in garfagnana, silaro giungianico, fabbriche di vergemoli, villa collemarenda

**PRESIDENTE**  
 Nicola Poli

**SEGRETARIO GENERALE**  
 Francesco Piragalli

**SERVIZIO PIANIFICAZIONE INTERCOMUNALE**  
 Marcello Bernardini - RUP  
 Chiara Rossi

**GARANTE DELL'INFORMAZIONE E DELLA PARTECIPAZIONE**  
 Enzo Cattolici

**piano strutturale intercomunale**  
**LE STRATEGIE DELLO SVILUPPO SOSTENIBILE**  
 Tav. P04n - STRATEGIE COMUNALI  
 comune di San Romano in Garfagnana

PROGETTO URBANISTICO E MAS  
 Riccardo Luca Breschi - coordinatore  
 Gaetano Biagini  
 Benedetta Biagini  
 Andrea Giradi

STUDI GEOLOGICI  
 Gaudio Manoni  
 Alessandra Mucci

STUDI IDROLOGICI-IDRAULICI  
 Paolo Barattini

STUDI AGRONOMICI E FORESTALI  
 Edoardo Viti  
 Andrea Fedi

ASPETTI SOCIOECONOMICI  
 Claudio Solivetti  
 Daniele Mirani

ASPETTI GIURIDICI  
 Guido Giovannelli

Scala 1:10.000